

**PLAN DE EVACUACIÓN**  
**DEL**  
**CEIP “MIGUEL DE CERVANTES”**  
**VALLADOLID**



**Junta de  
Castilla y León**  
Consejería de Educación

CEIP “MIGUEL DE CERVANTES”  
Código de Centro: 47003362

C/Arca Real, 8 - 47013 Valladolid Tfno. 983230376 - Fax 983221845

Web: <http://ceipcervantesvalladolid.centros.educa.jcyl.es>

Correo elco: [47003362@educa.jcyl.es](mailto:47003362@educa.jcyl.es)



## **PLAN DE EVACUACIÓN DEL CENTRO "MIGUEL DE CERVANTES"**

El objetivo fundamental de este Plan de Evacuación es "educar en los comportamientos humanos solidarios" ante una hipotética situación de peligro, bien en el Centro o en cualquier otro lugar.

### **FASE 1: Educativa – Informativa.**

En los primeros días de noviembre, los tutores informan a sus alumnos de la importancia que tienen los "Simulacros de evacuación de edificios".

#### **Contenidos**

- Transmitir comportamientos solidarios que se deben tener con las personas desprotegidas, niños, ancianos...

- Explicación de Normas

Explicación de normas básicas en el desalojo de un edificio.

- ⊙ Quien vea fuego o algo que signifique evacuación, no dará la voz de alarma de inmediato, sino que avisará a los responsables con la mayor premura posible y organizar la evacuación lo más rápidamente que se pueda.
- ⊙ Seguir los carteles indicadores de evacuación y salida, si los hubiera
- ⊙ Obedecer siempre las indicaciones de los profesores o personas responsables.
- ⊙ Realizar la salida en SILENCIO, orden, y rapidez. Sin empujones, sin atropellos. Usar de la mutua ayuda.
- ⊙ Por regla general no se retrocederá y los desplazamientos se realizarán por las zonas laterales del pasillo. En una situación real, por la zona central se desplazarán bomberos y sanitarios.
- ⊙ Evitar las detenciones, fundamentalmente en las puertas.
- ⊙ Los profesores o personas responsables se asegurarán de que las puertas permanezcan abiertas durante la salida. Igualmente, si las circunstancias se lo permiten cerrarán las puertas por las que pasen para evitar corrientes de aire que propagarían el fuego.
- ⊙ Si hubiera humo, los desplazamientos se realizarán agachados, pues inicialmente los gases y humos son menores a esa altura, y se protegerá boca y nariz, a ser posible con pañuelo.
- ⊙ No se utilizarán ascensores.
- ⊙ Si se prenden las ropas, no se corre se tira uno al suelo y gira a modo de tronco.
- ⊙ Si se estuviera atrapado en una sala, se cerrarán las puertas tapando con un trapo húmedo las rendijas. Se harán señales desde la ventana. Se evitará abrir puertas y ventanas que puedan avivar el fuego.
- ⊙ Los grupos se dirigirán al lugar establecido para la concentración. Colocándose en FILA para proceder al recuento.



- ⊙ Los profesores explican los recorridos a seguir desde la clase o desde las aulas específicas hasta la salida y hasta el punto de encuentro.

### **FASE 2:** Entrenamiento grupo – aula.

Los profesores tutores o especialistas podrán realizar con sus alumnos ejercicios de entrenamiento para aprender, recordar y solucionar problemas que se presenten ante una situación real o el día del simulacro.

### **FASE 3:** Entrenamiento general

El día establecido, a la hora acordada, sonará la sirena del Centro y se actuará según el Plan establecido. El objetivo de este entrenamiento es el aprendizaje. El momento será conocido por profesores y alumnos.

### **FASE 4:** Realización del **Simulacro de Evacuación.**

En el momento escogido se realizará el Simulacro de Evacuación, procurando que su desarrollo se ajuste lo más posible a una situación real.

En función de lo que determine el Claustro o el Consejo, este momento podrá ser conocido por el profesorado y alumnado.

## **PROCEDIMIENTO DE EVACUACIÓN DEL CEIP "MIGUEL DE CERVANTES"**

1º Suena la señal de alarma (3 toques de sirena).

2º Dar las órdenes oportunas en clase (no coger nada, ni libros, ni abrigos... ORDEN, SILENCIO) e inmediata salida de la clase.

3º Nadie usará ascensor. Se usarán las vías de evacuación normales, así como la de emergencia.

(Equipo directivo o/y Conserje cortan energía eléctrica)

## **PLANTA BAJA**

### **Zona Infantil, 3 y 4 años.**

#### **Evacuación: Infantil 3 y 4 años por puerta de emergencia planta baja.**

- Cada profesor cerrará las ventanas de su aula y apagará PDI y ordenador.
- El Profesor de 4 años comenzará la fila y abrirá las puertas de emergencia de la planta baja, hará que al menos una de las hojas quede abierta y fija (mejor la de la izquierda). Lo mismo hará con la puerta de emergencia y con salida al exterior. Los alumnos de 4 años se desplazarán por la parte de la derecha en las escaleras de emergencia. (Por la parte izquierda bajarán, si procediera, alumnos de la planta superior).
- El profesor de 3 años cerrará la fila, revisando los servicios comprobando visualmente que no hay nadie en los mismos y cerrando posteriormente las puertas de servicios y aulas de 3 y 4 años. También mantendrá abierta la puerta de emergencia si esta tiende a cerrarse.



**Resto Planta baja. Evacuación: Infantil 5 años, 1º, 2º, 3º Por puerta principal.**

- Cada profesor cerrará las ventanas de su aula y apagará PDI y ordenador.

Desplazamientos por la parte izquierda del pasillo (mirando hacia la puerta principal): alumnos de 2ºB y 2ºA EP

- El profesor que se encuentre en el aula de 2ºA revisará los servicios.

Desplazamiento por la parte derecha del pasillo (mirando hacia la puerta principal): Alumnos de, 3ºA, 3ºB, 1º.

- El profesor del aula de E. infantil 5 años abrirá las dos hojas de la puerta cortavientos de la salida poniendo las cadenas respectivas y se asegurará que la puerta cortavientos que da acceso a E. Infantil 4 y 3 años, queda cerrada.

- El profesor de Infantil 5 años será el primero en salir, le seguirán sus alumnos que se desplazarán por la parte izquierda.

- El primer profesor que llegue a la puerta principal (exterior) será el encargado de abrir las dos hojas de la puerta principal.

- La fila derecha será abierta por el profesorado de 1º a quien seguirán los alumnos, les seguirán los de 3ºB y 3ºA

- Si algún grupo al salir de su aula se encontrara ante la puerta, que ya se ha formado la fila con alumnos de clases que inicialmente les tocara un orden posterior, esperaran hasta que puedan incorporarse a las filas.

**PRIMERA PLANTA**

**Zona de Aulas de PT y 6ºB. Evacuación:**

- Cada profesor cerrará las ventanas de su aula y apagará PDI y ordenador.
- El Profesor del aula de Pt abrirá la fila, abriendo las puertas de emergencia correspondientes. Le seguirán los alumnos de su aula y después los de 6ºB.
- El desplazamiento será por la izquierda (barandilla próxima al hueco de escalera).

Los alumnos de infantil en la planta baja se desplazarán por la derecha.

**Resto de Planta superior. Evacuación: 4º, 5º, 6ºA, compensatoria, AL, SAADA, secretaría y Dirección**

Desplazamiento por la derecha, (Mirando hacia la escalera y en su sentido de bajada, pared en las escaleras): 5º, alumnado SAADA, AL y compensatoria.

Desplazamiento por la izquierda (Mirando hacia la escalera y en su sentido de bajada, barandilla en las escaleras): 6ºA, 4º y Biblioteca.



Cada profesor cerrará las ventanas de su aula y apagará PDI y ordenador.

Los profesores de 6ºA y 4º abrirán sus filas respectivas, asegurándose de abrir las dos hojas de las puertas que dan acceso a las escaleras, poniendo la cadena y el tope del suelo. Al pasar por el descansillo en el que existe la puerta de acceso a la planta baja, cerrarán dicho acceso para evitar corrientes de aire. Posteriormente abrirán las dos hojas de la puerta de salida. Si por alguna circunstancia no lo pudieran hacer pasarán a la planta baja y se incorporarán a las filas de los alumnos de dicha planta.

- El profesor que se encuentre en compensatoria revisará los servicios y cerrará las puertas por las que pase. Si no pudieran hacerlo estos, lo hará algún miembro del Equipo directivo.

- Los miembros del Equipo directivo que estuvieran en el despacho o/y secretaría, apagarán los ordenadores, por si no se hubiera cortado previamente el suministro eléctrico, revisarán puertas asegurándose que estas quedan cerradas y colaborarán en la salida de los alumnos.

### **GIMNASIO**

El grupo que esté en el gimnasio o bien en el patio desarrollando cualquier actividad se pondrá rápidamente en fila y se dirigirá rápidamente hasta el punto de encuentro asignado a su grupo.

El Profesor de E. física una vez que lleve al grupo al punto de encuentro y llegue el profesor tutor colaborará en la organización de filas para un fácil y rápido recuento.

### **PATIO**

Una vez en el patio los alumnos se dirigirán con los profesores que les han bajado a los puntos de encuentro establecidos.

Los alumnos que estuvieran en AL, Compensatoria o PT se incorporarán a sus grupos respectivos.

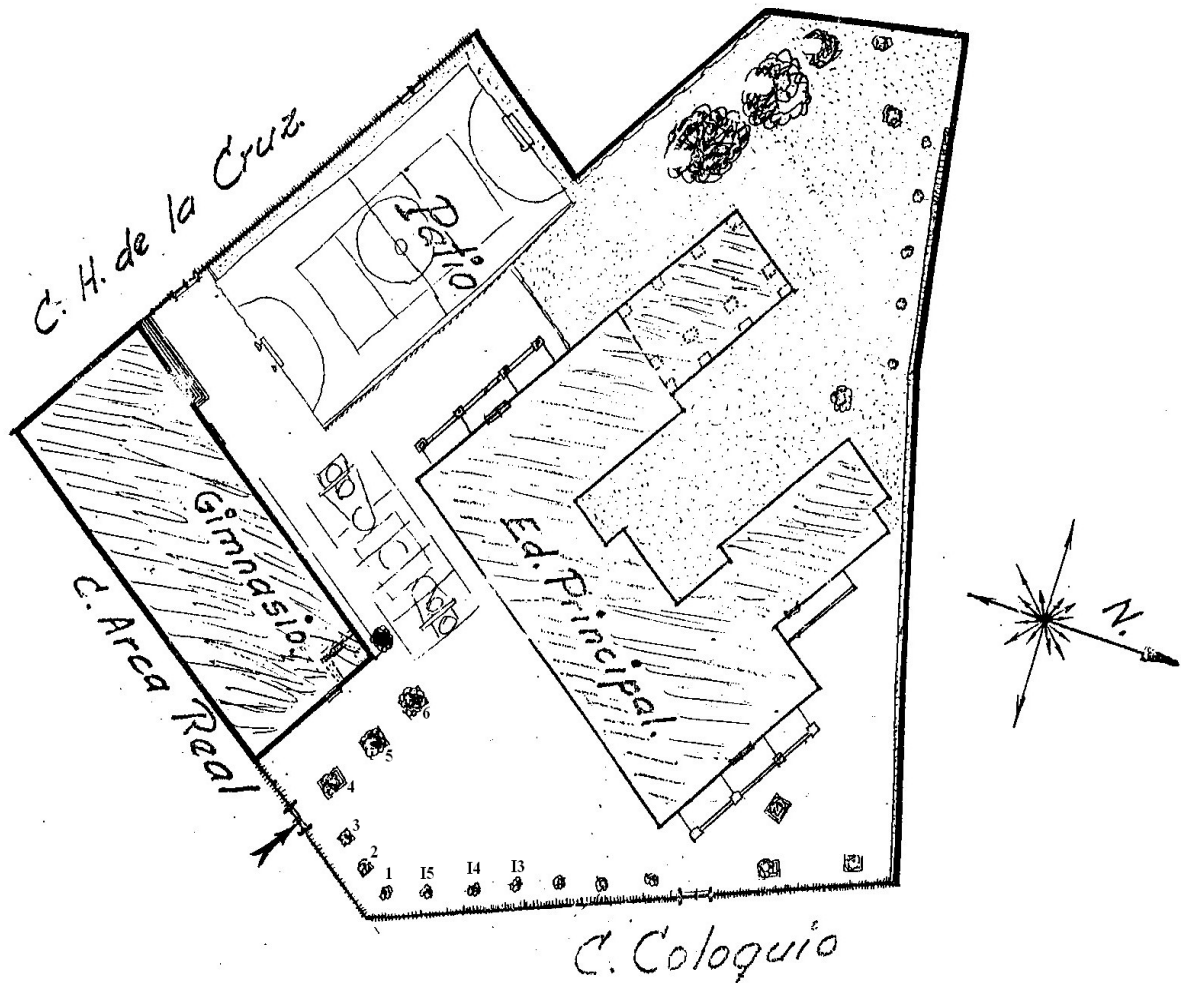
Los profesores tutores unirán a los alumnos de su tutoría en el Punto de encuentro y comprobarán la presencia de todos los alumnos.

Los profesores de cada fila y planta comunicarán incidencias a los profesores que han cerrado filas.



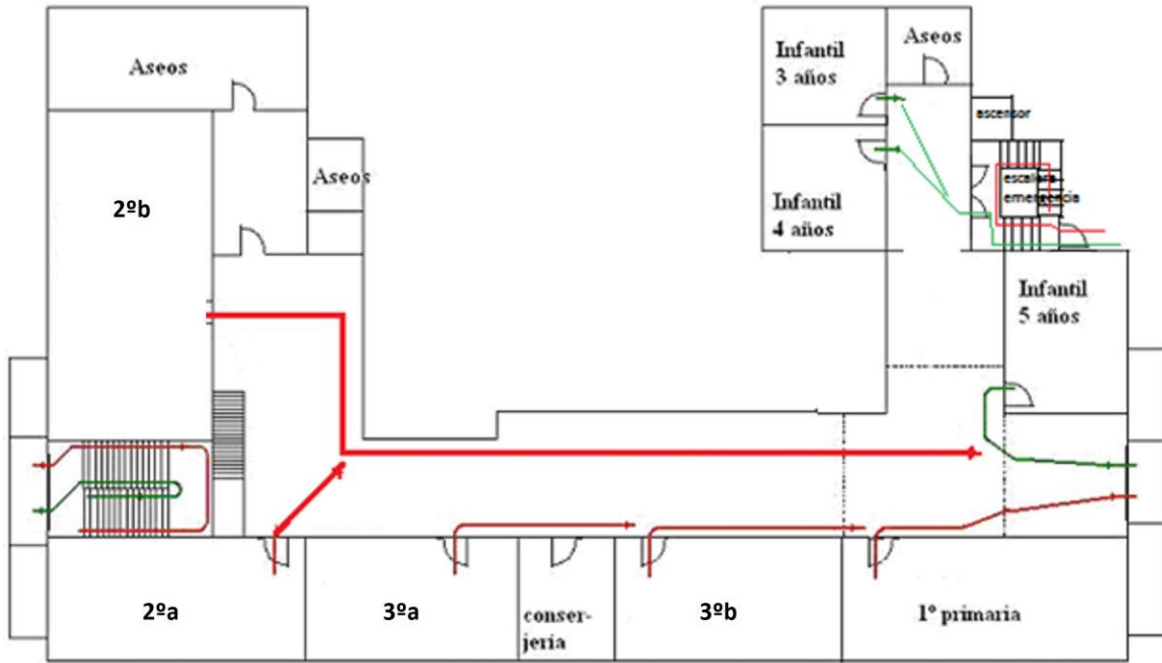
PUNTOS DE ENCUENTRO: Árboles que están junto a la puerta de salida, los de la derecha, junto al edificio de la Cometa: 4º, 5º y 6ºA y B. Mirando hacia la puerta y hacia la izquierda: 3ºA y B, 2ºA y B y 1º (esquina), 5 años, 4 años y 3 años

PUNTOS DE ENCUENTRO. PLANO GENERAL DEL CENTRO





PLANTA BAJA



PRIMERA PLANTA

